




**Инструкция по установке
ЗАЩИТА ШТАТНЫХ ПОРОГОВ LX570 D42,
НЕРЖ. СТАЛЬ
RW3BN60121**



Модель	LEXUS LX570/450d
Модельный год	2015-
Код изделия	RW3BN60121
 Масса изделия нетто	7,5 кг
 Масса изделия брутто	9,5 кг
 Тип упаковки	Картонная коробка
 Время установки	20 мин.
Гарантия	3 года

Комплектация

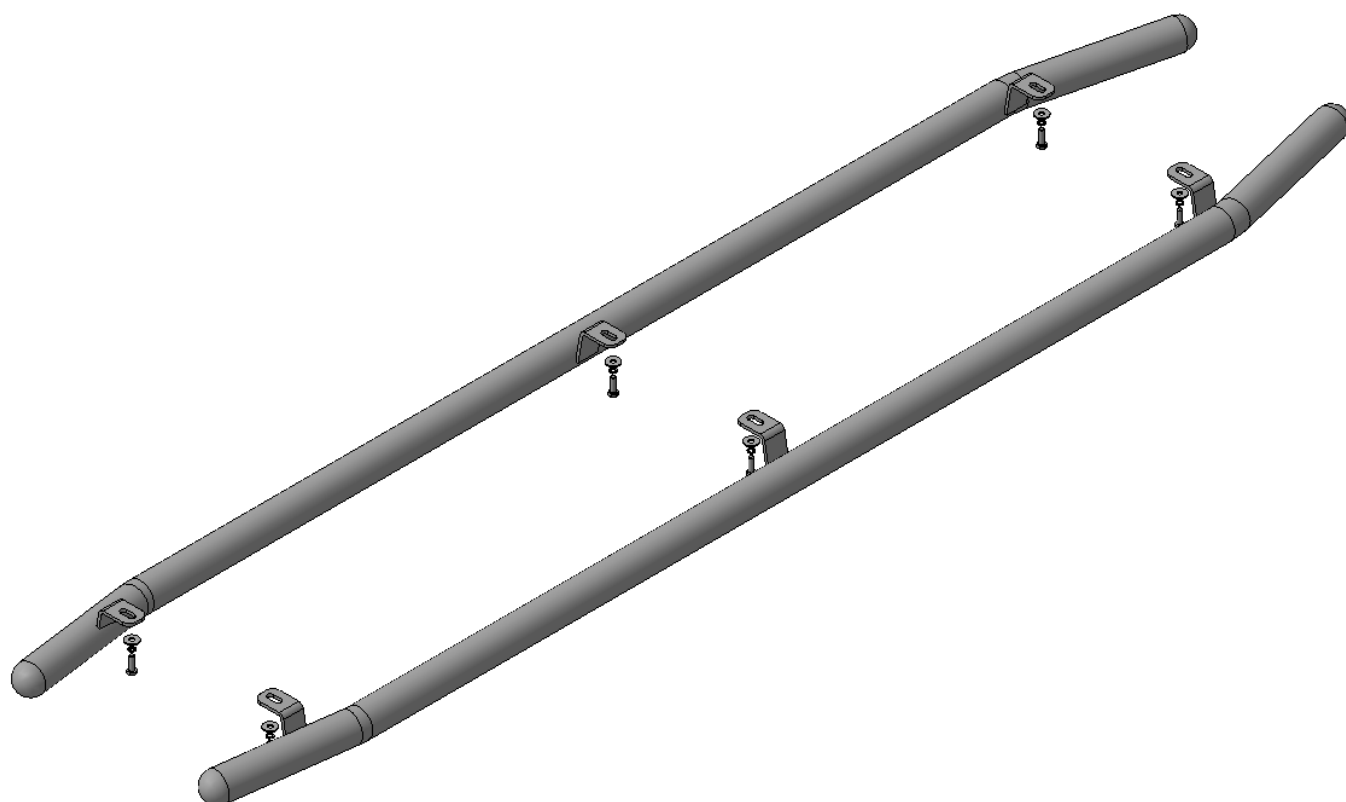
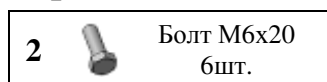
Для успешной установки аксессуара Вам понадобится:

1. Головки 10 с воротком

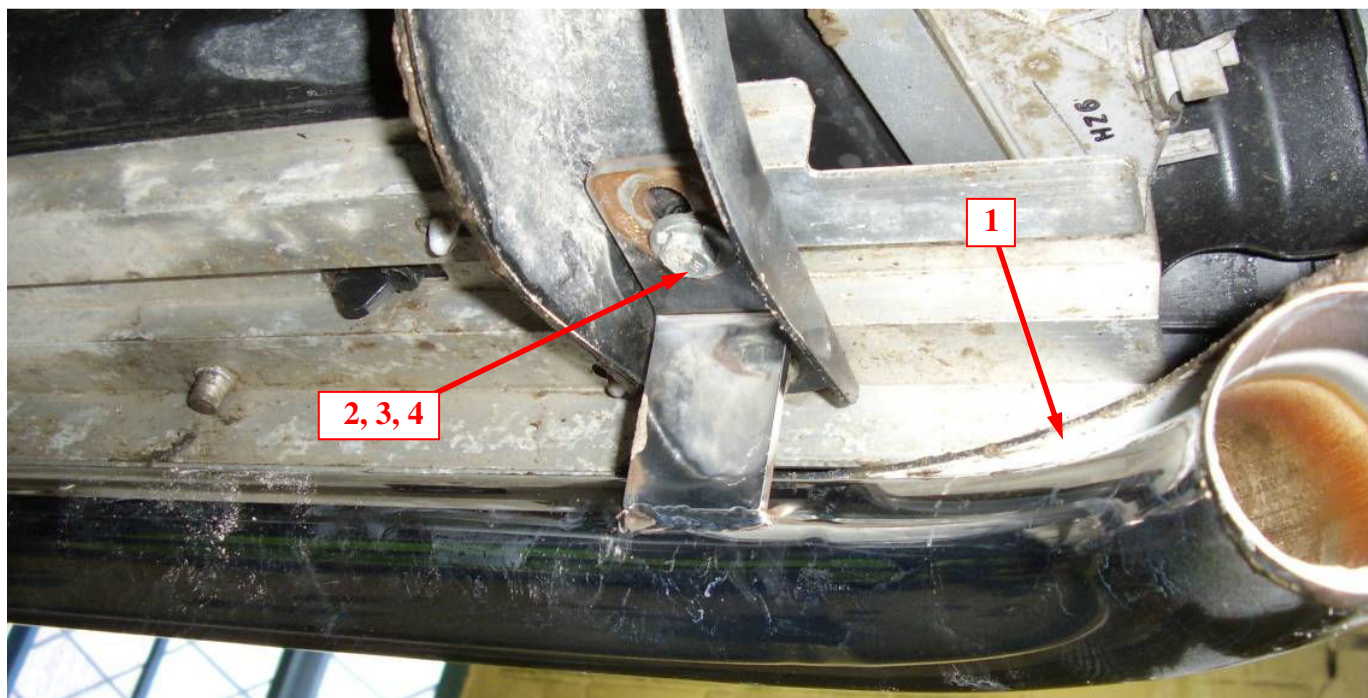
Монтажный комплект:



Крепеж:



Установка



Шаг 1

Вывернуть штатные болты крепления порогов к кронштейнам.

Установить на освободившиеся резьбовые отверстия пороги поз.1, закрепить крепежом поз.2, 3 и 4

Инструмент: Головка 10 с воротком.

Шаг 2

Выровнять защиту, окончательно затянуть крепеж.

Момент затяжки:

M6- 8÷10 Нм.

Инструмент: Головка 10 с воротком.