



**Инструкция по установке для
RW3AN78010
ПОРОГИ АЛЮМ. ПРОФИЛЬ LEXUS NX, 2 ШТ.**



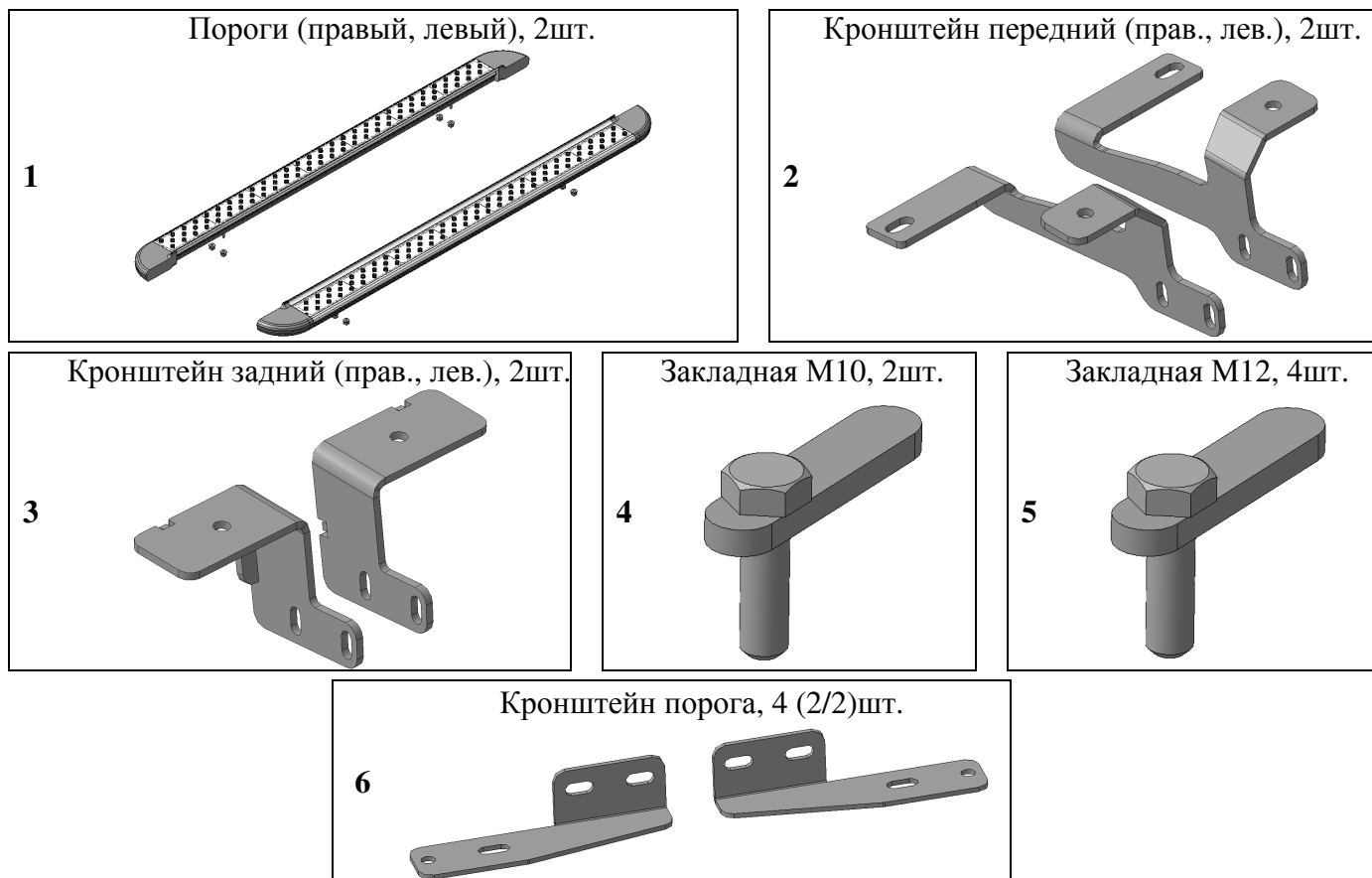
Модель	LEXUS NX
Модельный год	2014-
Код изделия	RW3AN78010
 Масса изделия нетто	14,6 кг
Масса изделия брутто	17,9 кг
Длина изделия	1785мм
 Тип упаковки	Картонная коробка
 Время установки	60 мин.
Гарантия	3 года

Комплектация

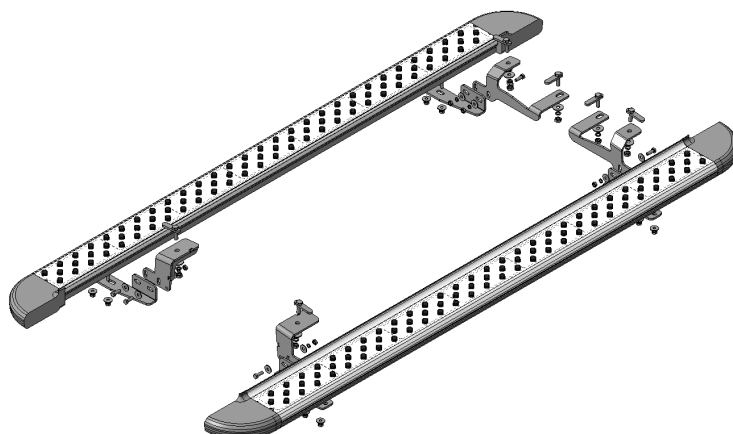
Для успешной установки аксессуара Вам понадобится:

1. Головки 13, 17, 19 с воротком
2. Ключ рожковый 17

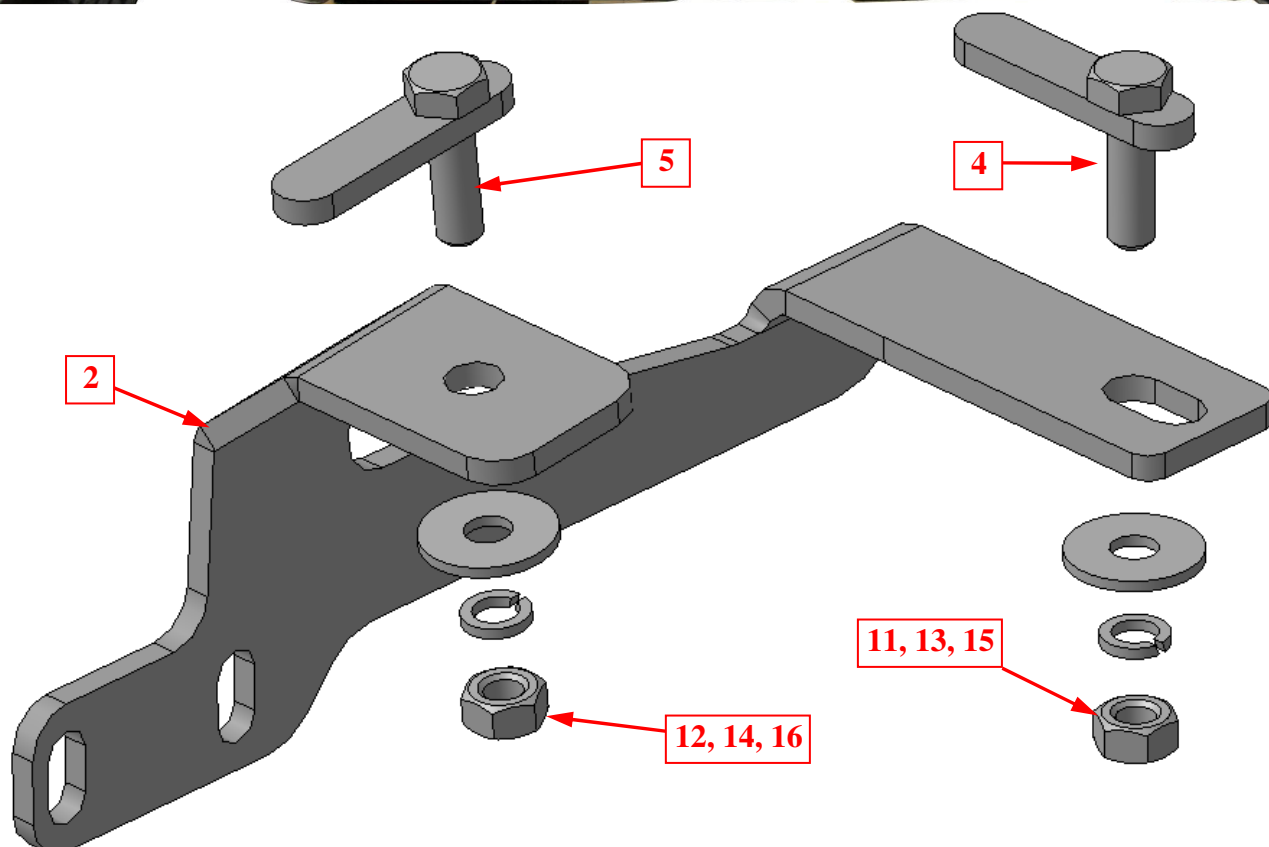
Монтажный комплект:



Крепеж:



Установка



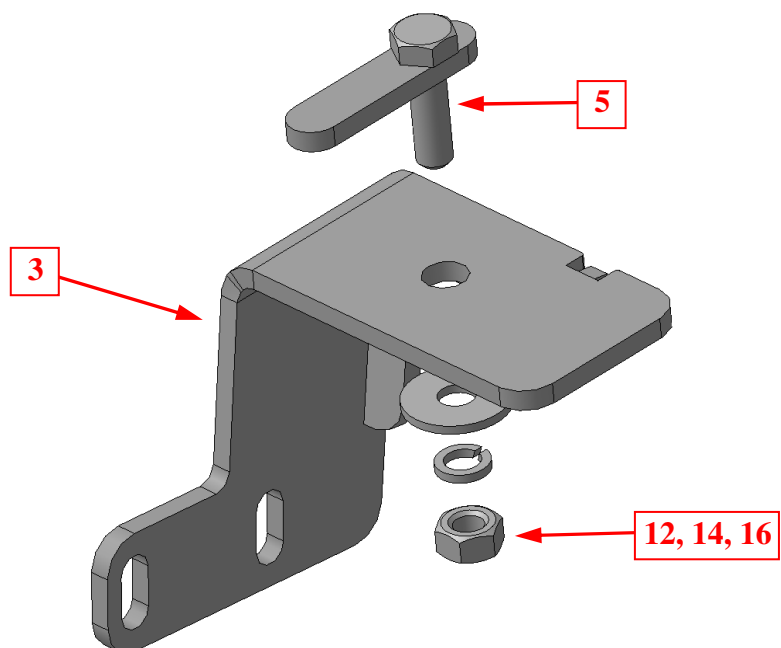
Шаг 1

Установить закладные поз.4 и 5 в окна в передней части порогов автомобиля (справа и слева).

Установить на закладные кронштейны поз.2, закрепить крепежом поз.11, 12, 13, 14, 15 и 16.

Инструмент: Головка 17, 19 с воротком.

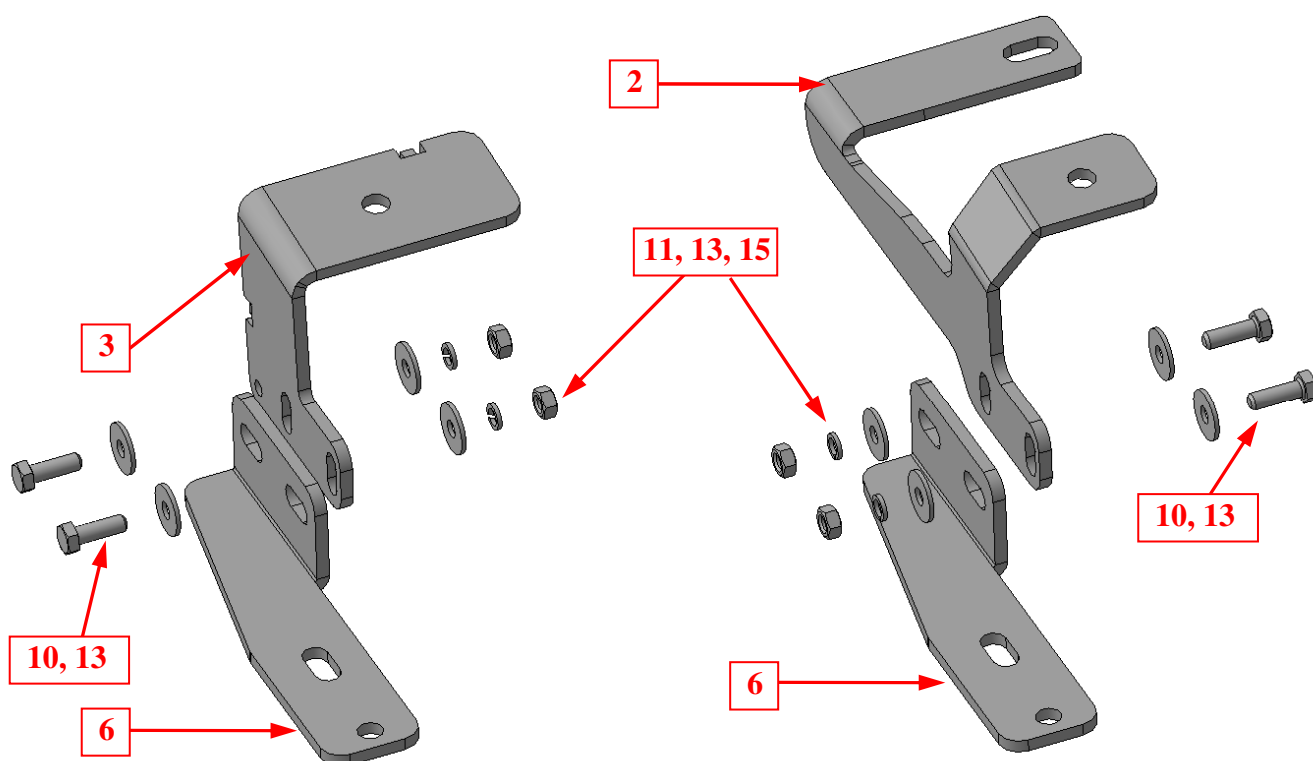
Установка



Шаг 2

Установить закладные поз. 5 в окна в задней части порогов автомобиля (справа и слева).
Установить на закладные кронштейны поз.3, закрепить крепежом поз.12, 14 и 16.

Инструмент: Головка 19 с воротком.



Шаг 3

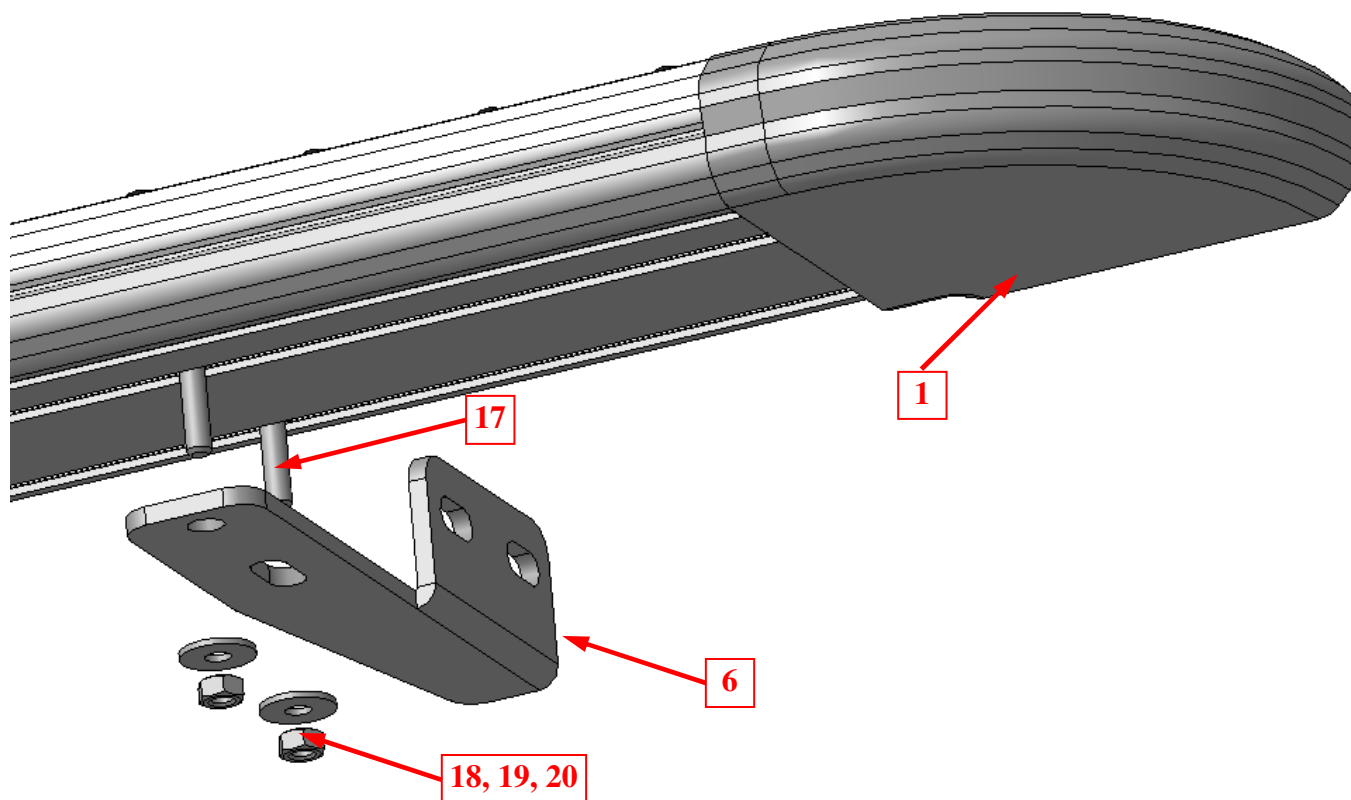
Установить кронштейны поз.6 на кронштейны поз.2 и 3, закрепить крепежом поз. 10, 11, 13 и 15.

Инструмент: Головка 17 с воротком, ключ 17.

Шаг 4

Демонтировать боковую крышку порога, установить в прорези болты поз.17, установить крышку на место.

Установка



Шаг 5

Установить пороги поз. 1 на кронштейны поз. 6, закрепить крепежом поз. 18, 19 и 20.

Инструмент: Головка 13 с воротком, ключ 13.

Шаг 6

Выровнять пороги, окончательно затянуть крепеж.

Момент затяжки:

M8 - 20÷24 Нм

M10 - 43÷49 Нм

M12 - 78÷88 Нм.

Инструмент: Головка 13, 17, 19 с воротком, ключ 17.