




**Инструкция по установке для
NL57860629
ЗАЩИТА ШТАТНЫХ ПОРОГОВ LX570, LX570 SP
D60, НЕРЖ. СТАЛЬ**



Модель	LEXUS LX570, LX570 SP/ TOYOTA LC200
Модельный год	2007-/2013-
Код изделия	NL57860629
 Масса изделия нетто	11,6 кг
 Масса изделия брутто	13,6 кг
 Тип упаковки	Картонная коробка
 Время установки	20 мин.
Гарантия	3 года

Комплектация

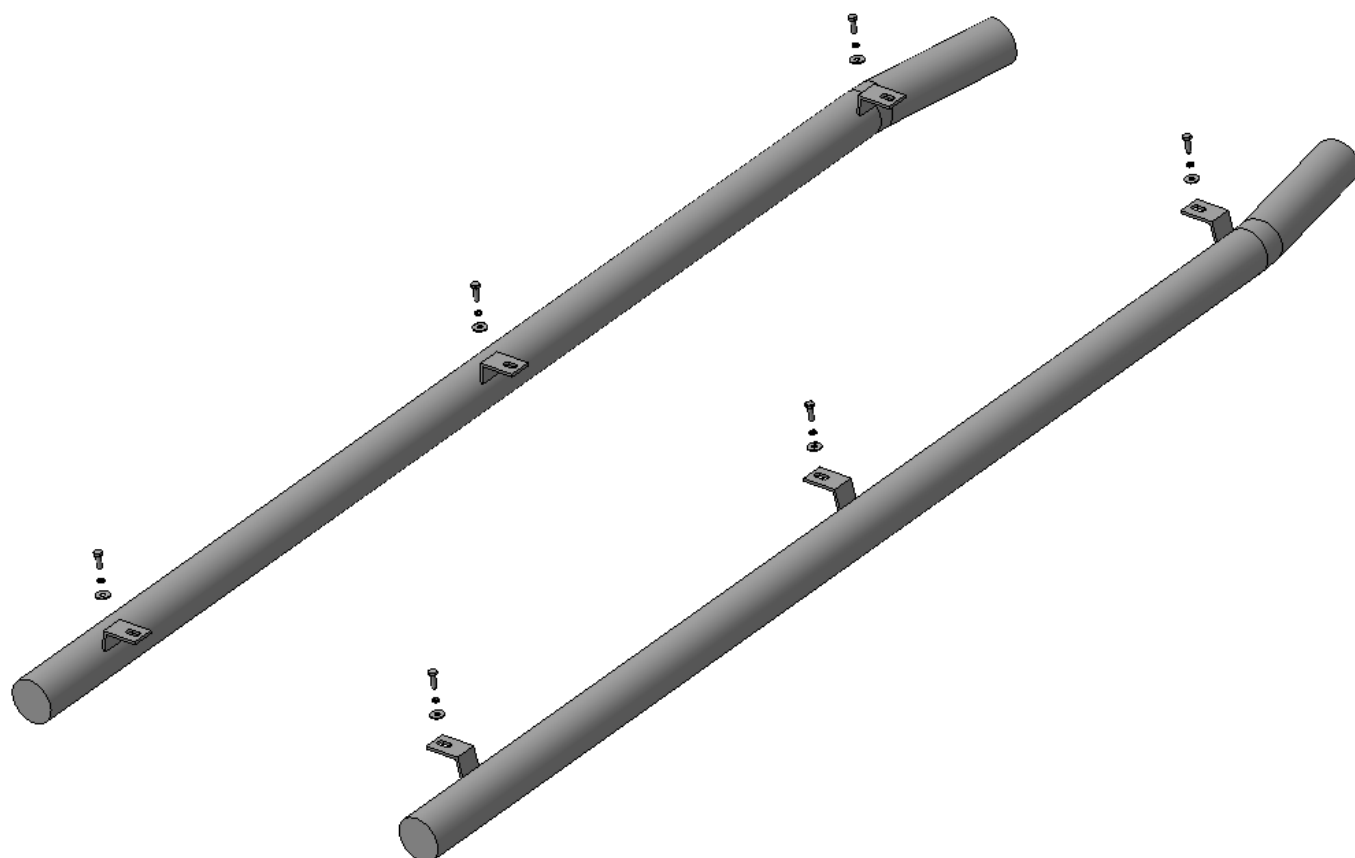
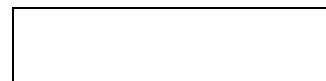
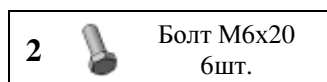
Для успешной установки аксессуара Вам понадобится:

1. Головки 10 с воротком

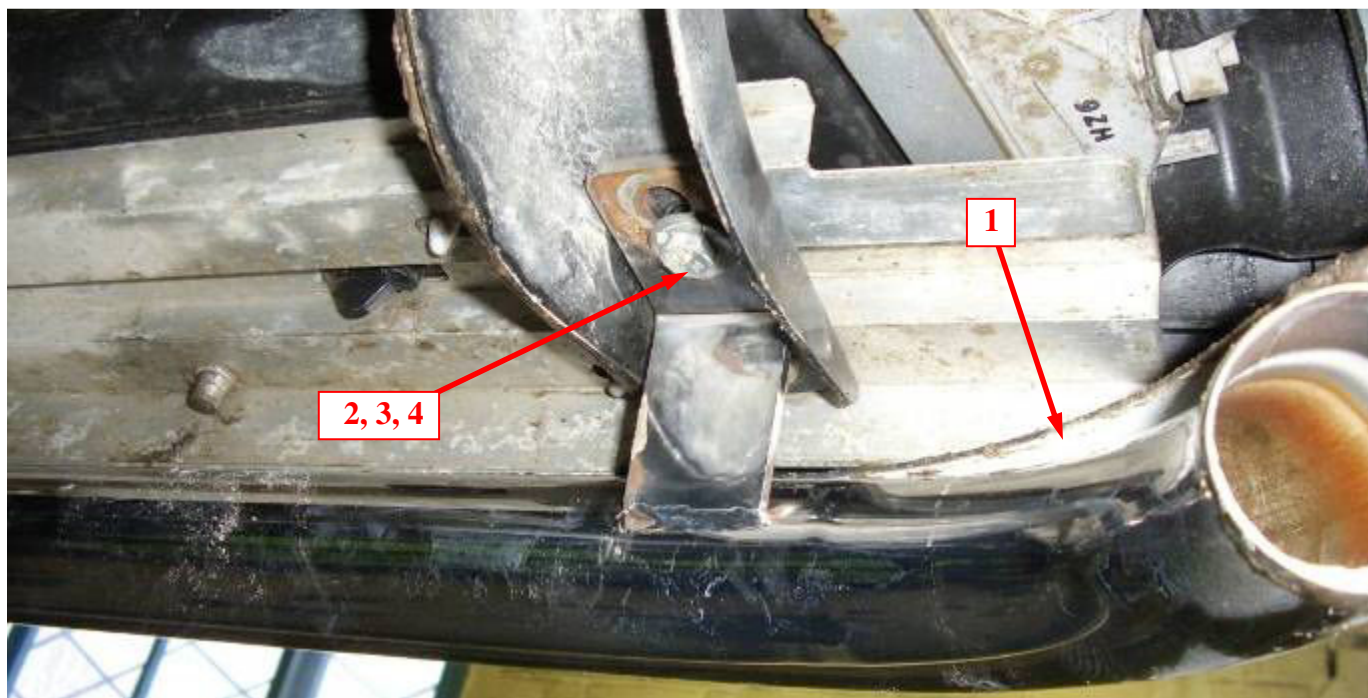
Монтажный комплект:



Крепеж:



Установка



Шаг 1

Вывернуть штатные болты крепления порогов к кронштейнам.

Установить на освободившиеся резьбовые отверстия пороги поз.1, закрепить крепежом поз.2, 3 и 4

Инструмент: Головка 10 с воротком.

Шаг 2

Выровнять защиту, окончательно затянуть крепеж.

Момент затяжки:

M6- 8÷10 Нм.

Инструмент: Головка 10 с воротком.