




---

**Инструкция по установке для  
NL57860630  
ЗАЩИТА ШТАТНЫХ ПОРОГОВ LX570, LX 570 SP  
D42, НЕРЖ. СТАЛЬ**

---



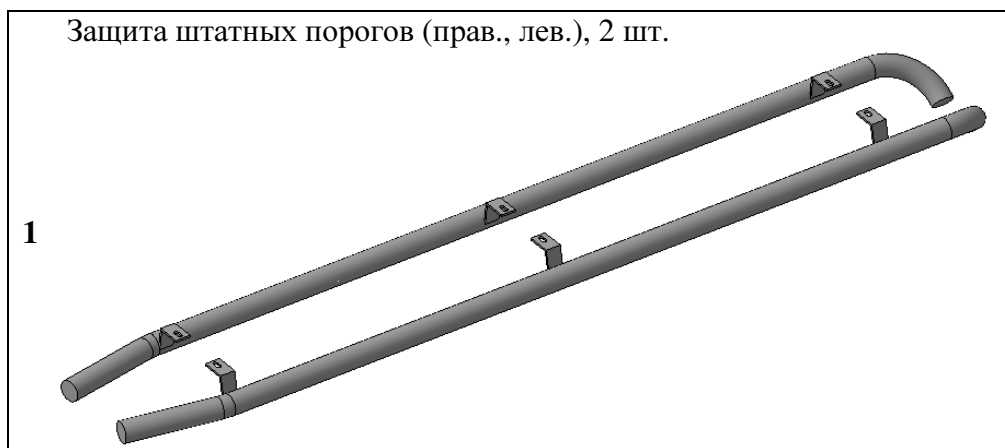
Модель	LEXUS LX570, LX570 SP/ TOYOTA LC200
Модельный год	2007-/2013-
Код изделия	NL57860630
 Масса изделия нетто	7,5 кг
Масса изделия брутто	9,5 кг
 Тип упаковки	Картонная коробка
 Время установки	20 мин.
Гарантия	3 года

# Комплектация

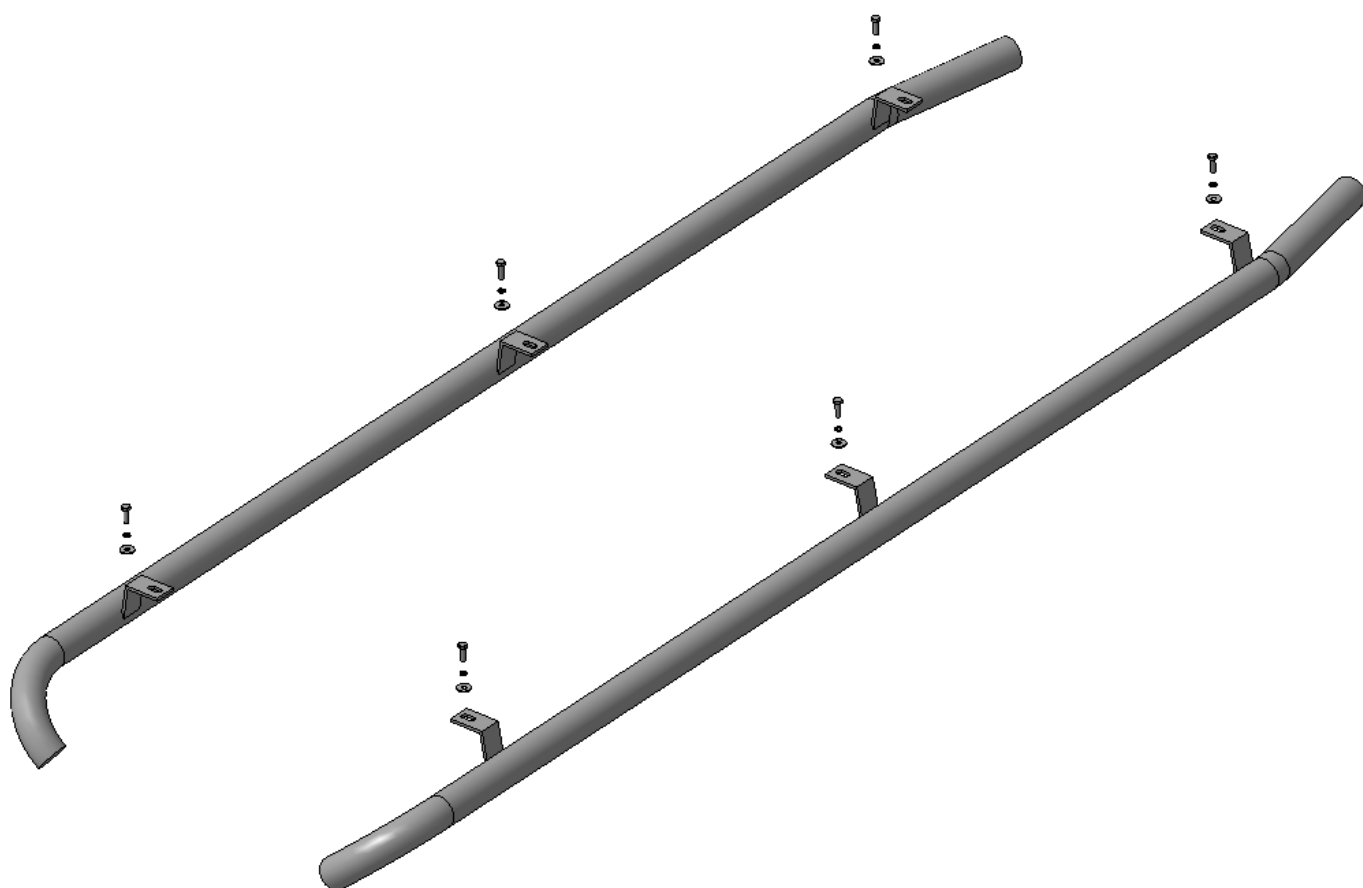
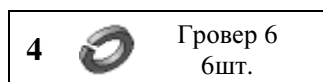
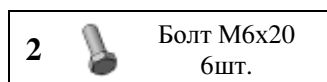
Для успешной установки аксессуара Вам понадобится:

1. Головки 10 с воротком

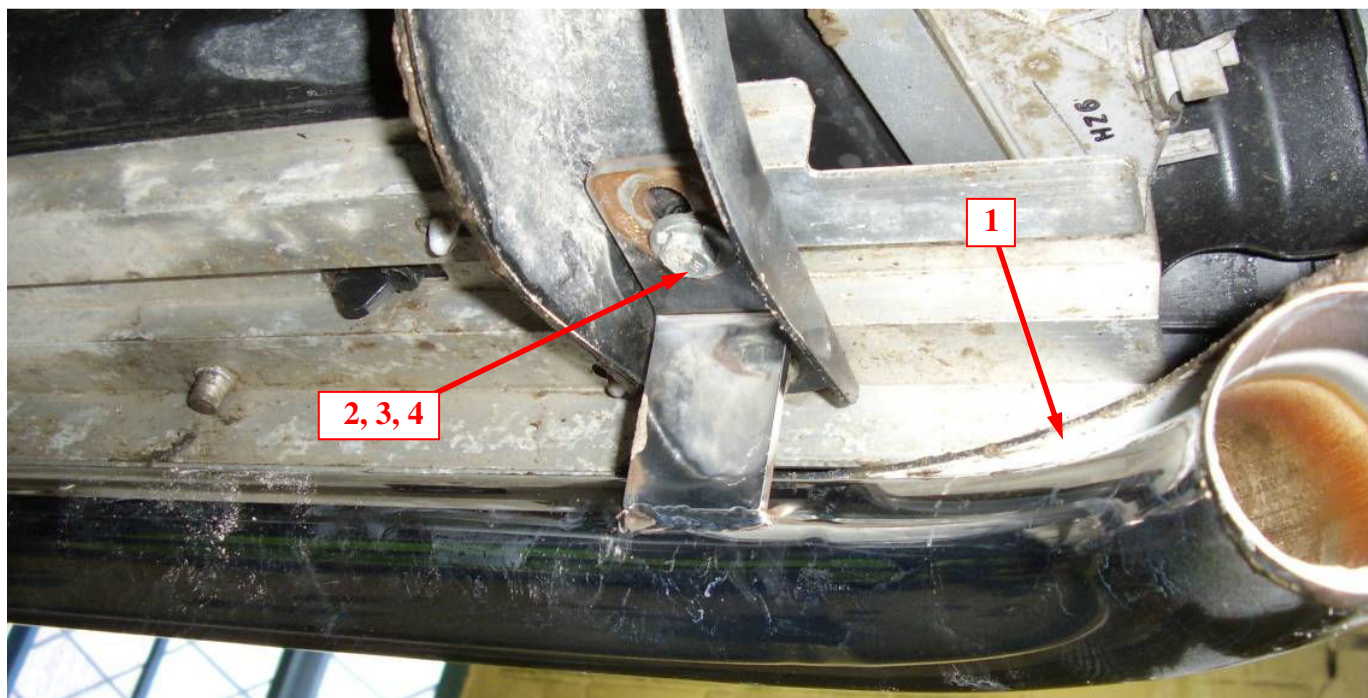
Монтажный комплект:



Крепеж:



## Установка



### Шаг 1

Вывернуть штатные болты крепления порогов к кронштейнам.

Установить на освободившиеся резьбовые отверстия пороги поз.1, закрепить крепежом поз.2, 3 и 4

*Инструмент: Головка 10 с воротком.*

### Шаг 2

Выровнять защиту, окончательно затянуть крепеж.

Момент затяжки:

**M6- 8÷10 Нм.**

*Инструмент: Головка 10 с воротком.*