


Инструкция по установке NL15561106

Toyota Land Cruiser Prado 150 2009-.
Решетка передняя, мини низкая, d 76



| | |
|---|--------------|
| Модель | Toyota LC150 |
| Модельный год | 2009 |
| Код изделия | NL15561106 |
|  Масса изделия | 9,4 кг |
|  Время установки | 30 мин. |
| Гарантия | 3 года |

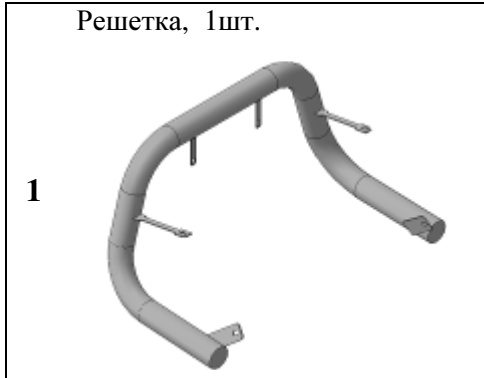
Просим Вас обращать внимание Покупателя на возможность звуковой реакции при установке данного изделия на автомобиль с датчиками парковки. Также просим Вас обращать внимание Покупателя на то, что часть данного изделия может быть видна в обзорную камеру.

Комплектация

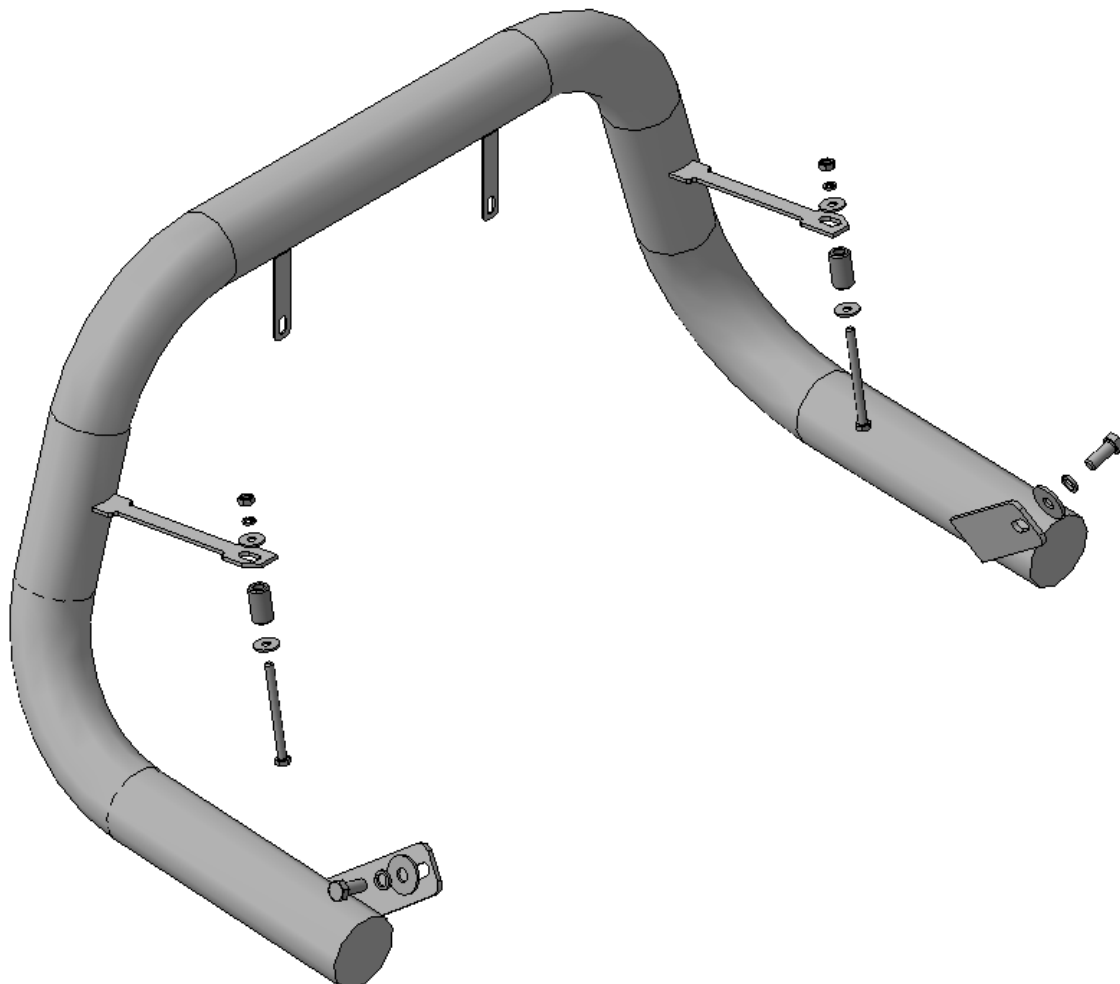
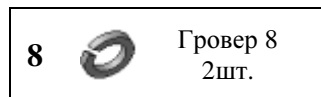
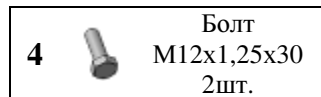
Для успешной установки аксессуара Вам понадобится:

1. Головки 10, 13, 19 с воротком
2. Ключ 13

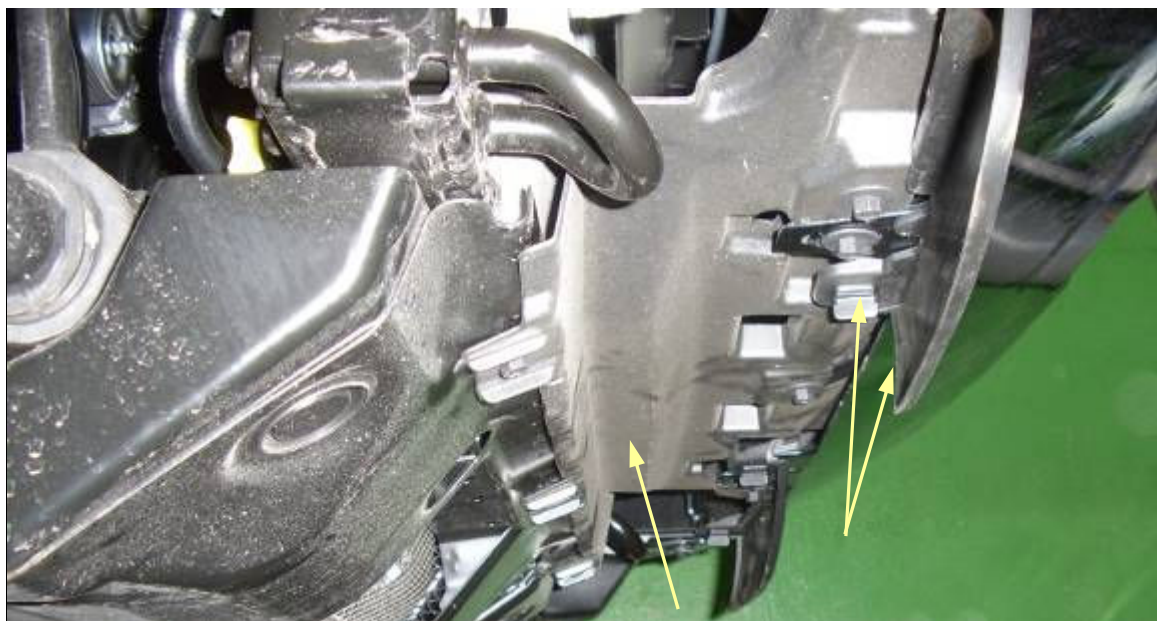
Монтажный комплект:



Крепеж:



Установка

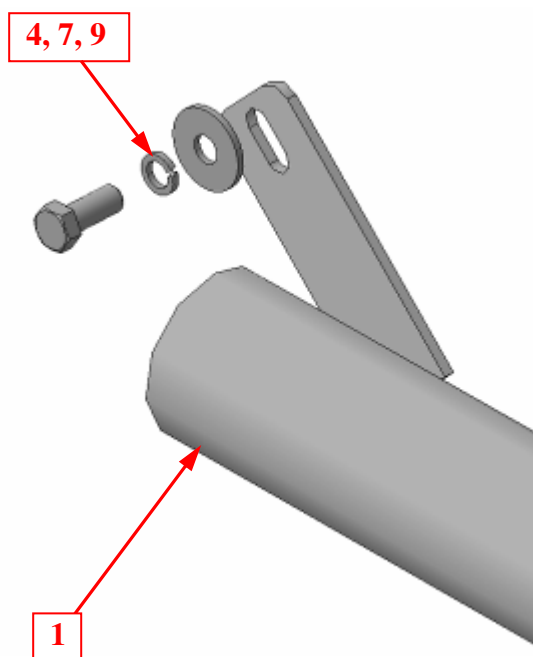


Шаг 1

Демонтировать брызговики из под переднего бампера, вывернув фиксаторы (4шт.)

Демонтировать защитный пыльник моторного отсека, отвернув 5 болтов.

Инструмент: Головка 10 с воротком.

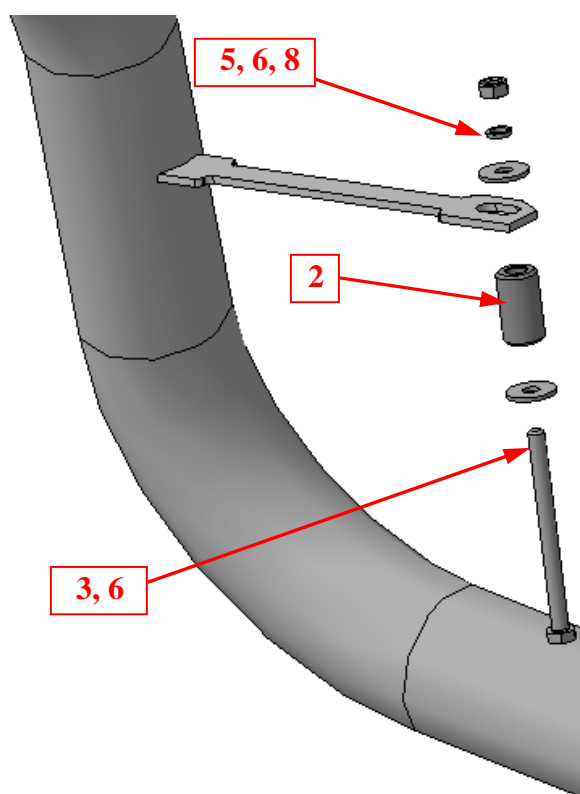


Шаг 2

Установить решетку поз.1 на кронштейны под лонжеронами, закрепить крепежом поз.4, 7 и 9.

Инструмент: Головка 19 с воротком.

Установка



Шаг 3

Закрепить верхние кронштейны решетки к передним частям лонжеронов (через решетку в бампере, справа и слева), закрепить крепежом поз.3, 5, 6 и 8 через втулки поз.2.

Инструмент: Головка 13 с воротком, ключ 13.

Шаг 4

Выровнять решетку, окончательно затянуть крепеж.

Инструмент: Головка 13, 19 с воротком, ключ 13.

Шаг 5

Подрезать по месту пыльник моторного отсека, установить его на место.

Подрезать по месту брызговики, установить их на место.

Инструмент: Головка 10.